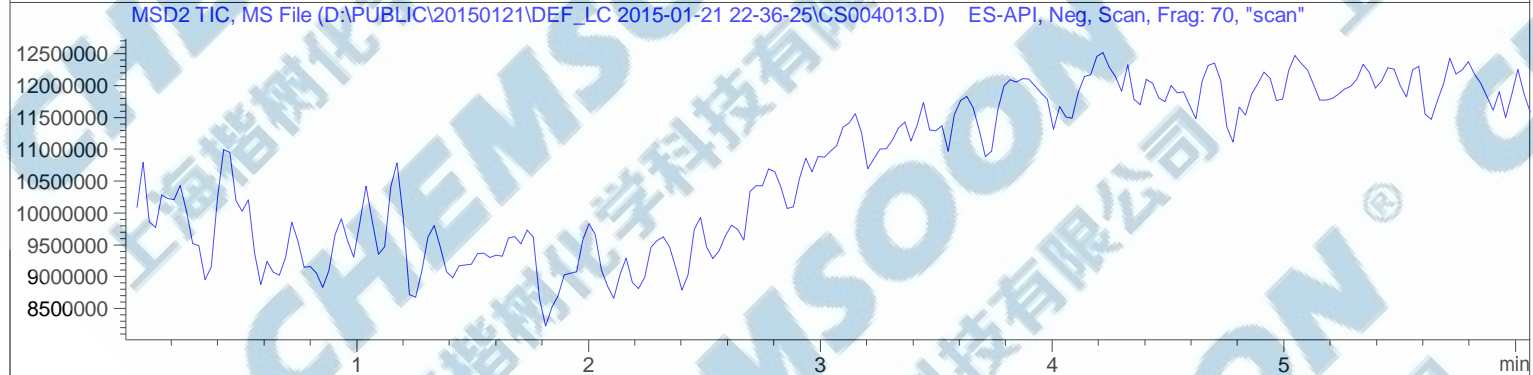
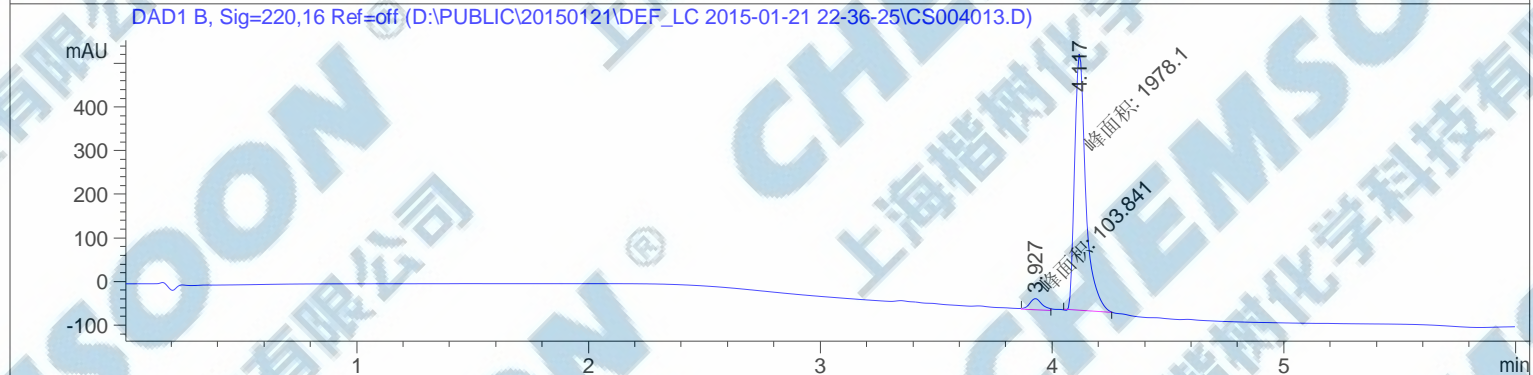
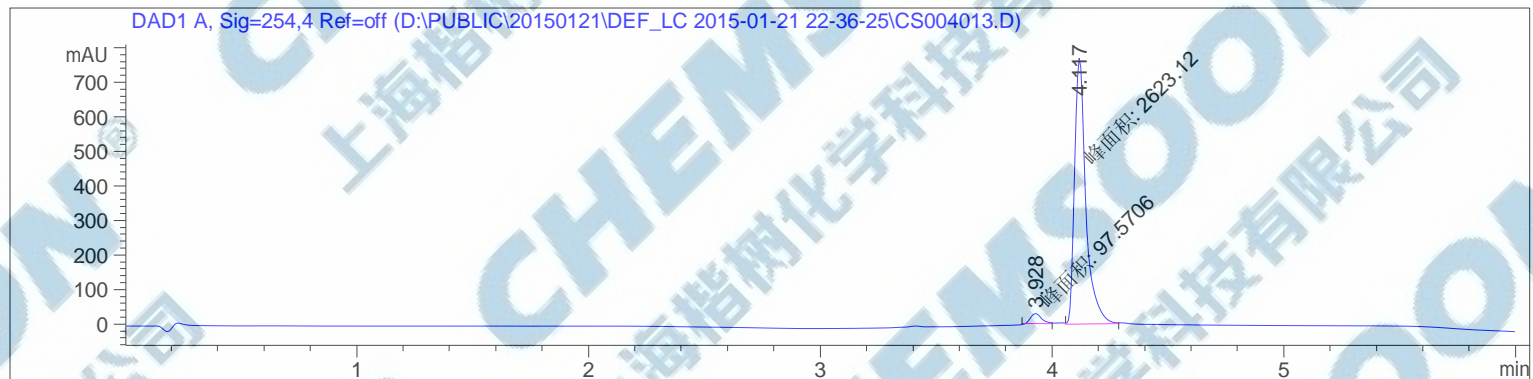


样品名称：CS004013

=====  
操作者：序列行：3  
仪器：仪器 1 位置：样品瓶 32  
进样日期：2015-1-21 10:59:32 下午 进样次数：1  
进样量：0  $\mu$ l

来自于序列的不同进样量！实际进样量：2  $\mu$ l  
采集方法：D:\Public\20150121\DEF\_LC 2015-01-21 22-36-25\5-90 6MIN.M  
最后修改：2015-1-14 6:09:59 下午  
分析方法：D:\PUBLIC\20150121\DEF\_LC 2015-01-21 19-31-08\20150121--111.D\DA.M (10-80 5MIN.M)  
最后修改：2015-1-21 7:44:06 下午





=====  
面积百分比报告  
=====

排序 : 信号  
乘积因子 : 1.0000  
稀释因子 : 1.0000  
内标使用乘积因子和稀释因子

信号 1: DAD1 A, Sig=254,4 Ref=off

峰 #	保留时间 [min]	类型	峰宽 [min]	峰面积 [mAU*s]	峰高 [mAU]	峰面积 %
1	3.928	MM	0.0553	97.57060	29.38802	3.5862
2	4.117	MM	0.0565	2623.11792	774.05853	96.4138

总量 : 2720.68852 803.44655

信号 2: DAD1 B, Sig=220,16 Ref=off

峰 #	保留时间 [min]	类型	峰宽 [min]	峰面积 [mAU*s]	峰高 [mAU]	峰面积 %
1	3.927	MM	0.0652	103.84106	26.53328	4.9877
2	4.117	MM	0.0557	1978.09985	591.47882	95.0123

总量 : 2081.94091 618.01210

信号 3: MSD1 TIC, MS File

信号 4: MSD2 TIC, MS File

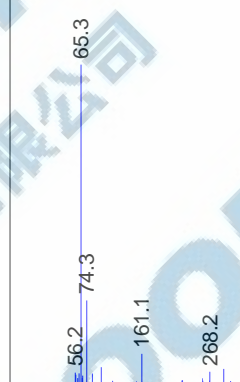
=====  
\*\*\* 报告结束 \*\*\*  
=====



MS Spectrum

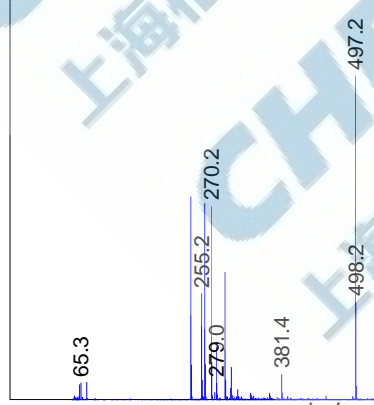
MSD1 SPC, time=3.938 of D:\PUBLIC\20150121\DEF\_LC 2015-01-21 22-36-25\CS004013.D ES-API, Pos, Scan, Frag: 70, "scan

Max: 343328



MSD1 SPC, time=4.179 of D:\PUBLIC\20150121\DEF\_LC 2015-01-21 22-36-25\CS004013.D ES-API, Pos, Scan, Frag: 70, "scan

Max: 947008





MS Spectrum

