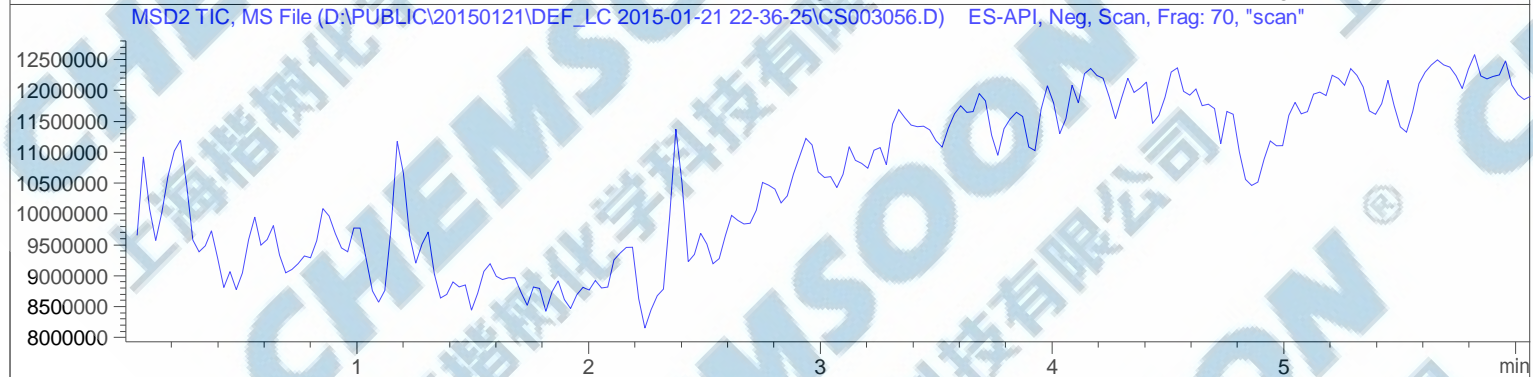
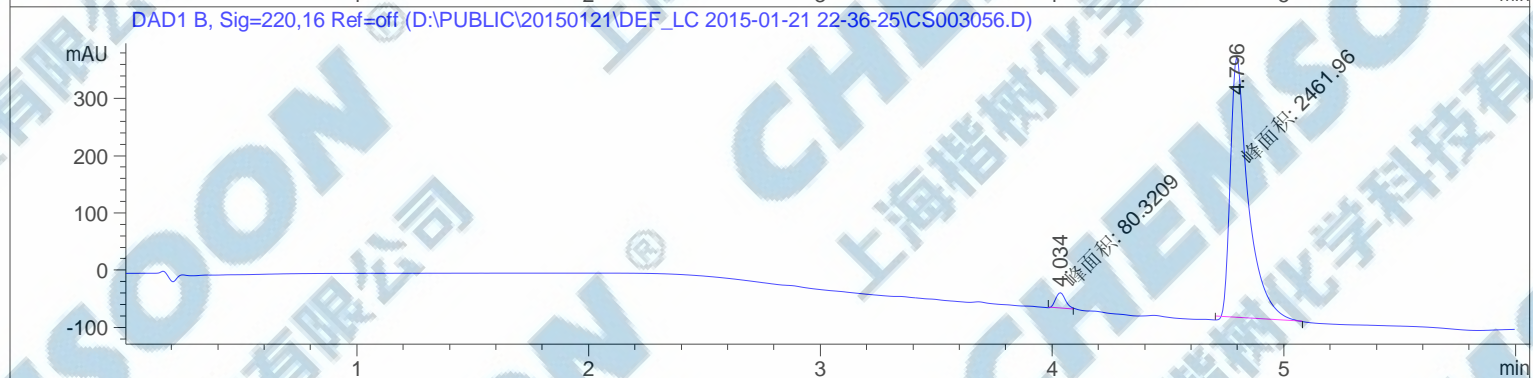
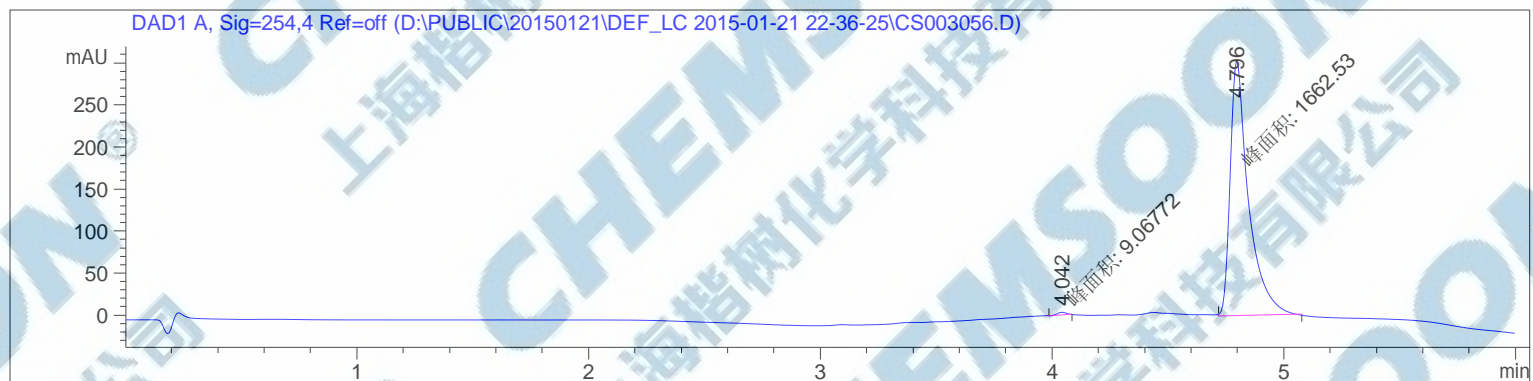


样品名称：CS003056

=====
操作者：序列行：4
仪器：仪器 1 位置：样品瓶 33
进样日期：2015-1-21 11:06:46 下午 进样次数：1
进样量：0 μ l

来自于序列的不同进样量！实际进样量：2 μ l
采集方法：D:\Public\20150121\DEF_LC 2015-01-21 22-36-25\5-90 6MIN.M
最后修改：2015-1-14 6:09:59 下午
分析方法：D:\PUBLIC\20150121\DEF_LC 2015-01-21 19-31-08\20150121--111.D\DA.M (10-80 5MIN.M)
最后修改：2015-1-21 7:44:06 下午



=====
面积百分比报告
=====

排序 : 信号
乘积因子 : 1.0000
稀释因子 : 1.0000
内标使用乘积因子和稀释因子

信号 1: DAD1 A, Sig=254,4 Ref=off

峰 #	保留时间 [min]	类型	峰宽 [min]	峰面积 [mAU*s]	峰高 [mAU]	峰面积 %
1	4.042	MM	0.0453	9.06772	3.33674	0.5425
2	4.796	MM	0.0910	1662.52869	304.63300	99.4575

总量 : 1671.59641 307.96974

信号 2: DAD1 B, Sig=220,16 Ref=off

峰 #	保留时间 [min]	类型	峰宽 [min]	峰面积 [mAU*s]	峰高 [mAU]	峰面积 %
1	4.034	MM	0.0493	80.32091	27.15113	3.1594
2	4.796	MM	0.0898	2461.95581	456.85675	96.8406

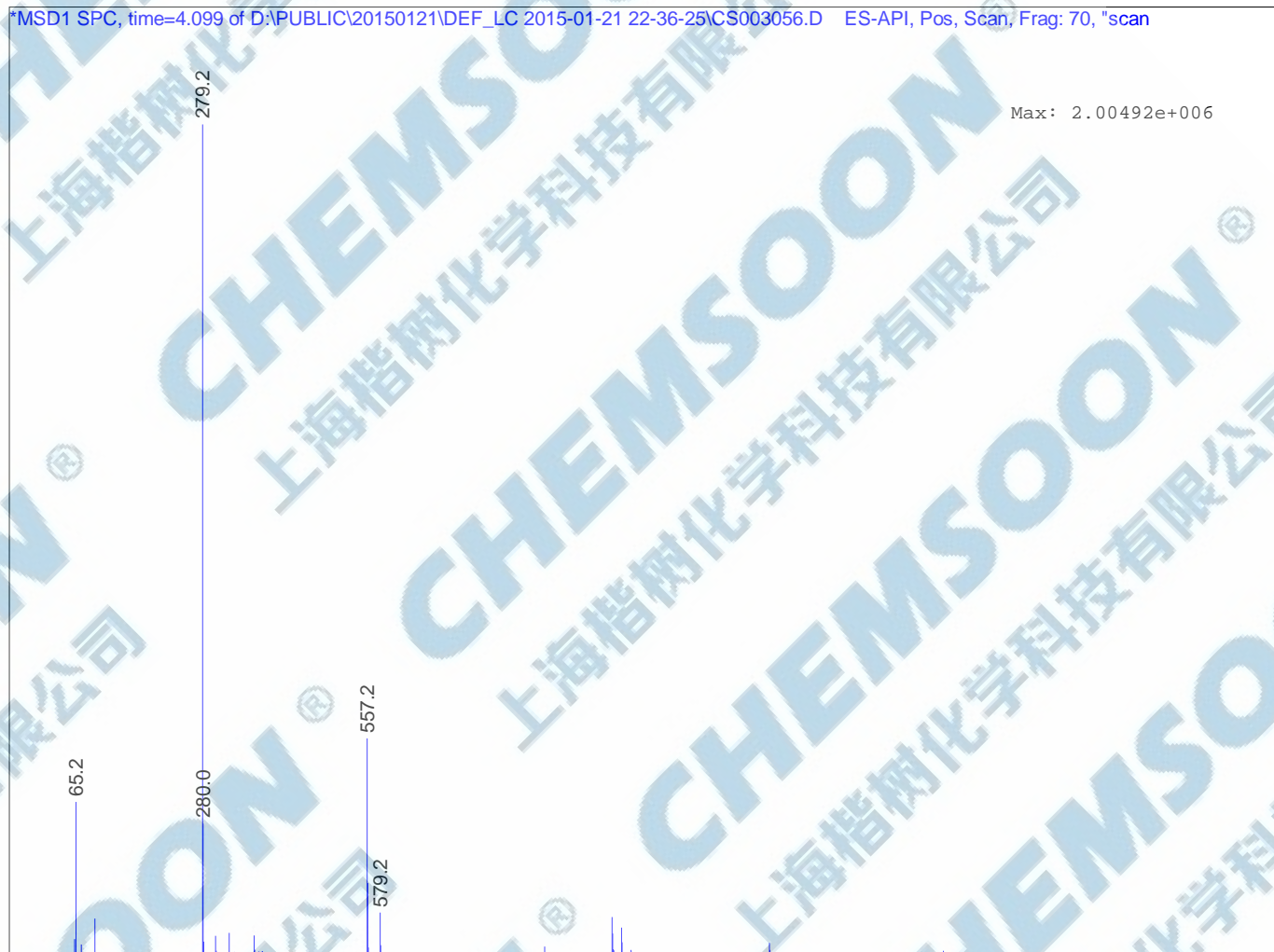
总量 : 2542.27672 484.00788

信号 3: MSD1 TIC, MS File

信号 4: MSD2 TIC, MS File

=====
*** 报告结束 ***
=====

MS Spectrum



MS Spectrum

