

=====
操作者 : 系统 序列行 : 9
仪器 : LC1260 位置 : 样品瓶 12
进样日期 : 2015-2-3 0:02:40 进样次数 : 1
进样量 : 0.000 μ l

来自于序列的不同进样量! 实际进样量: 4.000 μ l

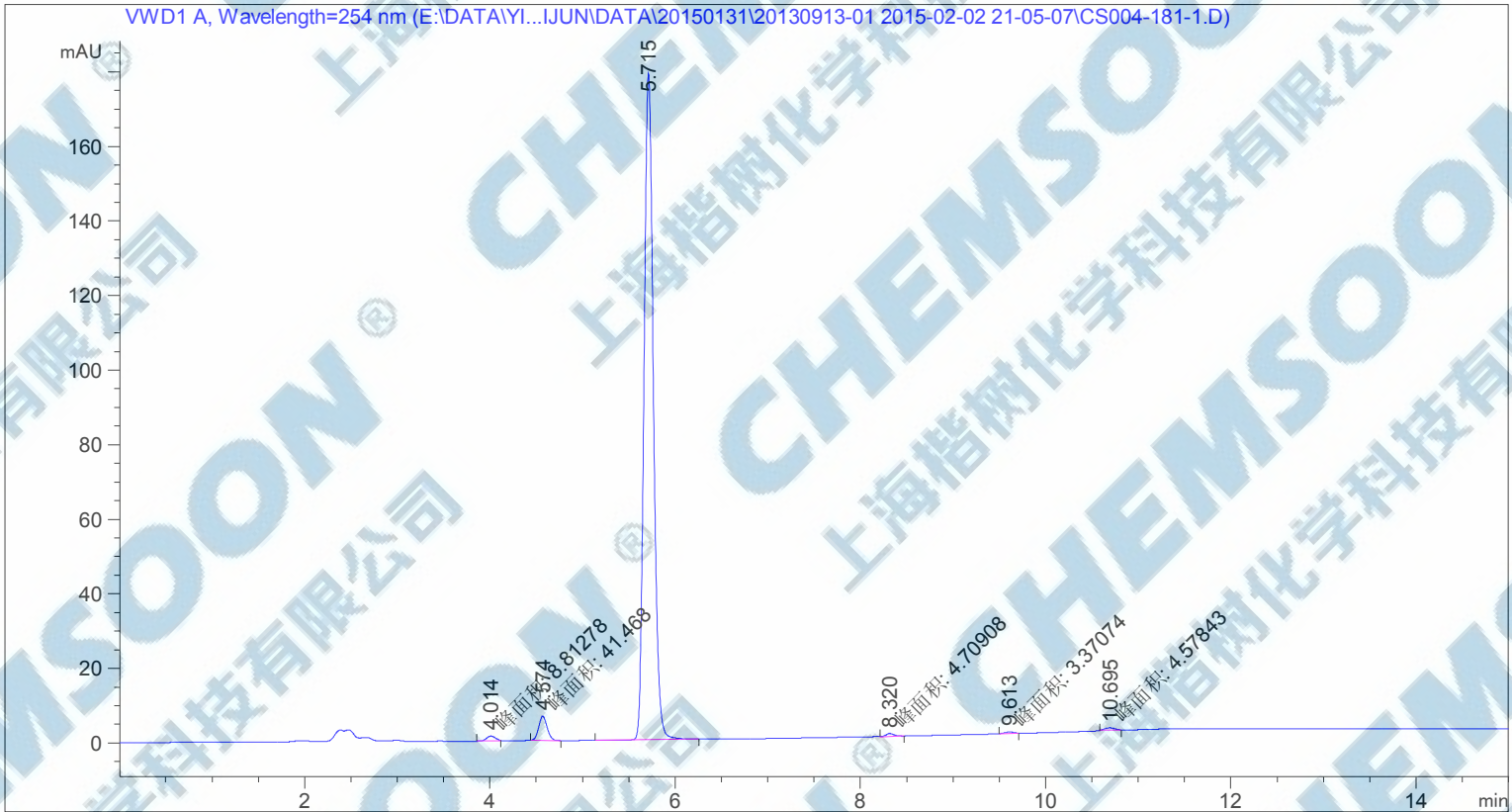
采集方法 : E:\DATA\YI ZHIJUN\DATA\20150131\20130913-01 2015-02-02 21-05-07\60-90 AD
15MIN.M

最后修改 : 2015-2-2 21:54:37 : 系统

分析方法 : C:\CHEM32\1\METHODS\60-90 AD 15MIN.M

最后修改 : 2015-2-2 22:39:43 : 系统
(调用后修改)

附加信息: 峰被手动积分



=====
面积百分比报告
=====

排序 : 信号
乘积因子 : 1.0000
稀释因子 : 1.0000
内标使用乘积因子和稀释因子

信号 1: VWD1 A, Wavelength=254 nm

峰 #	保留时间 [min]	类型	峰宽 [min]	峰面积 [mAU*s]	峰高 [mAU]	峰面积 %
1	4.014	MM	0.1114	8.81278	1.31834	0.6713
2	4.574	MM	0.1059	41.46796	6.52922	3.1586
3	5.715	BB	0.1086	1249.93616	178.64928	95.2060
4	8.320	MM	0.0986	4.70908	7.95602e-1	0.3587
5	9.613	MM	0.1293	3.37074	4.34416e-1	0.2567

峰 #	保留时间 [min]	类型	峰宽 [min]	峰面积 [mAU*s]	峰高 [mAU]	峰面积 %
6	10.695	MM	0.1218	4.57843	6.26418e-1	0.3487
总量:				1312.87516	188.35327	

*** 报告结束 ***